



ประกาศเทศบาลตำบลค้ำน้ำแซบ  
เรื่อง การใช้แผนอัตรากำล้าง ๓ ปี ปิงบประมาณ พ.ศ.๒๕๖๗-๒๕๖๙  
ปรับปรุงครั้งที่ ๒

\*\*\*\*\*

อาศัยอำนาจตามความในมาตรา ๑๕ และมาตรา ๒๓ วรรคท้าย แห่งพระราชบัญญัติระเบียบบริหารงานบุคคลส่วนท้องถิ่น พ.ศ.๒๕๔๒ ประกอบกับข้อ ๑๔ และ ๑๘ แห่งประกาศคณะกรรมการพนักงานเทศบาลจังหวัดอุบลราชธานี เรื่อง หลักเกณฑ์และเงื่อนไขเกี่ยวกับการบริหารงานบุคคลของเทศบาล ลงวันที่ ๒๖ พฤศจิกายน ๒๕๔๕ และมติคณะกรรมการพนักงานเทศบาลจังหวัดอุบลราชธานี ในการประชุม ครั้งที่ ๒/๒๕๖๙ เมื่อวันที่ ๑๗ กุมภาพันธ์ ๒๕๖๙ ได้มีมติเห็นชอบการปรับปรุงแผนอัตรากำล้าง ๓ ปี (พ.ศ. ๒๕๖๗-๒๕๖๙) โดยยุบเลิกตำแหน่งพนักงานเทศบาล ตำแหน่ง เจ้าพนักงานประชาสัมพันธ์ สังกัดสำนักปลัดเทศบาล จำนวน ๑ อัตรา และกำหนดตำแหน่งพนักงานจ้างทั่วไป ตำแหน่ง คนงาน สังกัด กองช่าง จำนวน ๑ อัตรา ของเทศบาลตำบลค้ำน้ำแซบ

เพื่อเป็นกรอบกำหนดตำแหน่งและใช้ตำแหน่งของเทศบาลตำบลค้ำน้ำแซบซึ่งมีผลต่อการจัดระบบบริการสาธารณะให้เกิดประโยชน์แก่ประชาชนในพื้นที่ เทศบาลตำบลค้ำน้ำแซบ จึงประกาศใช้แผนอัตรากำล้าง ๓ ปี ปิงบประมาณ พ.ศ.๒๕๖๗ -๒๕๖๙ ปรับปรุงครั้งที่ ๒

จึงประกาศมาให้ทราบโดยทั่วกัน

ประกาศ ณ วันที่ ๒๗ กุมภาพันธ์ พ.ศ. ๒๕๖๙

(นายบุญมี จันทอง)

นายกเทศมนตรีตำบลค้ำน้ำแซบ

## ๘.๒ การวิเคราะห์การกำหนดตำแหน่ง

เทศบาลตำบลคำน้ำแซบได้ทำการวิเคราะห์ภารกิจและปริมาณงาน เพื่อจัดทำกรอบโครงสร้างอัตรากำลังใหม่ที่เหมาะสมกับภารกิจ ปริมาณงาน และเพื่อให้คุ้มค่าต่อการใช้งบประมาณ เพื่อให้สามารถบริหารงานเป็นไปอย่างมีประสิทธิภาพและประสิทธิผล โดยผลการวิเคราะห์ตำแหน่งนำมากรอกลงในกรอบอัตรากำลัง ๓ ปี ได้ดังนี้

### กรอบอัตรากำลัง ๓ ปี ระหว่างปี ๒๕๖๗-๒๕๖๙ ปรับปรุงครั้งที่ ๖

| ส่วนราชการ  | กรอบ<br>อัตรา<br>กำลังเดิม | กรอบอัตราตำแหน่งที่คาดว่าจะ<br>จะต้องใช้ในช่วงระยะเวลา ๓ ปี<br>ข้างหน้า |      |      | อัตรากำลังคน<br>เพิ่ม / ลด |      |      | หมายเหตุ |
|---|----------------------------|---|------|------|----------------------------|------|------|----------|
|   |                            | ๒๕๖๗  | ๒๕๖๘ | ๒๕๖๙ | ๒๕๖๗                       | ๒๕๖๘ | ๒๕๖๙ |          |
| ปลัดเทศบาล<br>นักบริหารงานท้องถิ่น ระดับกลาง          | ๑                          | ๑   | ๑    | ๑    | -                          | -    | -    |          |
| รองปลัดเทศบาล<br>นักบริหารงานท้องถิ่น ระดับ ต้น       | ๑                          | ๑   | ๑    | ๑    | -                          | -    | -    |          |
| <b>สำนักปลัดเทศบาล (๐๑)</b>                           |                            |   |      |      |                            |      |      |          |
| หัวหน้าสำนักปลัดเทศบาล<br>นักบริหารงานทั่วไป ระดับต้น | ๑                          | ๑   | ๑    | ๑    | -                          | -    | -    |          |
| นักทรัพยากรบุคคล ปก./ชก.                              | ๑                          | ๑   | ๑    | ๑    | -                          | -    | -    |          |
| นักวิเคราะห์นโยบายและแผน ปก./ชก.                      | ๑                          | ๑   | ๑    | ๑    | -                          | -    | -    |          |
| นิติกร ปก./ชก.  | -                          | ๑   | ๑    | ๑    | +๑                         | -    | -    |          |
| นักประชาสัมพันธ์ ปก./ชก.                              | -                          | -   | ๑    | ๑    | -                          | +๑   | -    |          |
| นักพัฒนาชุมชน ปก./ชก.                                 | ๑                          | ๑   | ๑    | ๑    | -                          | -    | -    |          |
| เจ้าพนักงานธุรการ ปง./ชง.                             | ๑                          | ๑   | ๑    | ๑    | -                          | -    | -    |          |
| เจ้าพนักงานทะเบียน ปง./ชง.                            | ๑                          | ๑   | ๑    | ๑    | -                          | -    | -    |          |
| เจ้าพนักงานประชาสัมพันธ์ ปง./ชง.                      | ๑                          | ๑   | ๑    | -    | -                          | -    | -๑   | ยุบเลิก  |
| <b>ลูกจ้างประจำ</b>                                   |                            |   |      |      |                            |      |      |          |
| เจ้าพนักงานธุรการ                                     | ๑                          | ๑   | -    | -    | -                          | -๑   | -    | ยุบเลิก  |
| <b>พนักงานจ้าง</b>                                    |                            |   |      |      |                            |      |      |          |
| ผู้ช่วยเจ้าพนักงานทะเบียน                             | ๑                          | ๑   | ๑    | ๑    | -                          | -    | -    |          |
| ผู้ช่วยเจ้าพนักงานพัฒนาชุมชน                          | ๑                          | ๑   | ๑    | ๑    | -                          | -    | -    |          |
| พนักงานขับรถยนต์(ทักษะ)                               | ๓                          | ๓   | ๓    | ๓    | -                          | -    | -    |          |
| ภารโรง  | ๑                          | ๑   | ๑    | ๑    | -                          | -    | -    |          |
| คนงาน   | ๓                          | ๓   | ๓    | ๓    | -                          | -    | -    |          |
| <b>กองคลัง (๐๔)</b>                                   |                            |   |      |      |                            |      |      |          |
| ผู้อำนวยการกองคลัง<br>นักบริหารงานคลัง ระดับต้น       | ๑                          | ๑   | ๑    | ๑    | -                          | -    | -    |          |
| นักวิชาการจัดเก็บรายได้ ปก./ชก.                       | ๑                          | ๑   | ๑    | ๑    | -                          | -    | -    | ว่าง     |
| นักวิชาการเงินและบัญชี ปก./ชก.                        | ๑                          | ๑   | ๑    | ๑    | -                          | -    | -    | ว่าง     |
| เจ้าพนักงานพัสดุ ปง./ชง.                              | ๑                          | ๑   | ๑    | ๑    | -                          | -    | -    |          |
| <b>พนักงานจ้าง</b>                                    |                            |   |      |      |                            |      |      |          |
| ผู้ช่วยเจ้าพนักงานธุรการ                              | ๑                          | ๑   | ๑    | ๑    | -                          | -    | -    |          |
| ผู้ช่วยเจ้าพนักงานการเงินและบัญชี                     | ๑                          | ๑   | ๑    | ๑    | -                          | -    | -    |          |
| ผู้ช่วยเจ้าพนักงานพัสดุ                               | ๑                          | ๑   | ๑    | ๑    | -                          | -    | -    |          |
| ผู้ช่วยเจ้าพนักงานจัดเก็บรายได้                       | ๑                          | ๑   | ๑    | ๑    | -                          | -    | -    |          |
| คนงาน   | ๑                          | ๑   | ๑    | ๑    | -                          | -    | -    |          |

| ส่วนราชการ  | กรอบ<br>อัตรา<br>กำลังเดิม | กรอบอัตราตำแหน่งที่คาดว่าจะ<br>ต้องใช้ในช่วงระยะเวลา ๓ ปี<br>ข้างหน้า |      |      | อัตรากำลังคน<br>เพิ่ม / ลด |      |      | หมายเหตุ                     |
|---|----------------------------|---|------|------|----------------------------|------|------|------------------------------|
|   |                            | ๒๕๖๗  | ๒๕๖๘ | ๒๕๖๙ | ๒๕๖๗                       | ๒๕๖๘ | ๒๕๖๙ |                              |
| <b>กองช่าง (๐๕)</b>   |                            |   |      |      |                            |      |      |                              |
| ผู้อำนวยการกองช่าง<br>นักบริหารงานช่าง ระดับต้น                         | ๑                          | ๑   | ๑    | ๑    | -                          | -    | -    | ว่าง                         |
| หัวหน้าฝ่ายแบบแผนและก่อสร้าง<br>นักบริหารงานช่าง ระดับต้น               | ๑                          | ๑   | ๑    | ๑    | -                          | -    | -    |                              |
| วิศวกรโยธา ปก./ชก.  | -                          | -   | ๑    | ๑    | -                          | +๑   | -    | ว่าง                         |
| นายช่างโยธา ปง./ชง.   | ๑                          | ๑   | ๑    | ๑    | -                          | -    | -    |                              |
| นายช่างสำรวจ ปง./ชง.  | ๑                          | ๑   | -    | -    | -                          | -๑   | -    |                              |
| เจ้าพนักงานธุรการ ปง./ชง.   | ๑                          | ๑   | ๑    | ๑    | -                          | -    | -    |                              |
| <b>พนักงานจ้าง</b>  |                            |   |      |      |                            |      |      |                              |
| ผู้ช่วยนายช่างโยธา  | ๑                          | ๑   | ๑    | ๑    | -                          | -    | -    |                              |
| ผู้ช่วยนายช่างไฟฟ้า   | ๑                          | ๑   | ๑    | ๑    | -                          | -    | -    |                              |
| คนงาน   | ๔                          | ๔   | ๔    | ๔    | -                          | -    | -    |                              |
| คนงาน   | -                          | -   | ๑    | ๑    | -                          | +๑   | -    |                              |
| คนงาน   | -                          | -   | -    | ๑    | -                          | -    | +๑   | ว่าง                         |
| <b>กองสาธารณสุขและสิ่งแวดล้อม (๐๖)</b>                                  |                            |   |      |      |                            |      |      |                              |
| ผู้อำนวยการกองสาธารณสุขและสิ่งแวดล้อม<br>นักบริหารงานสาธารณสุข ระดับต้น | ๑                          | ๑   | ๑    | ๑    | -                          | -    | -    |                              |
| นักวิชาการสาธารณสุข ปก./ชก.   | ๑                          | ๑   | ๑    | ๑    | -                          | -    | -    |                              |
| นักวิชาการสุขาภิบาล ปก./ชก.   | ๑                          | ๑   | ๑    | ๑    | -                          | -    | -    |                              |
| เจ้าพนักงานธุรการ ปง./ชง.   | ๑                          | ๑   | ๑    | ๑    | -                          | -    | -    |                              |
| <b>พนักงานจ้าง</b>  |                            |   |      |      |                            |      |      |                              |
| ผู้ช่วยเจ้าพนักงานสาธารณสุข   | ๑                          | ๑   | ๑    | ๑    | -                          | -    | -    |                              |
| พนักงานขับรถยนต์(ทักษะ)   | ๒                          | ๒   | ๒    | ๒    | -                          | -    | -    |                              |
| คนงานประจำรถขยะ   | ๒                          | ๒   | ๒    | ๒    | -                          | -    | -    |                              |
| คนงาน   | ๑                          | ๑   | ๑    | ๑    | -                          | -    | -    |                              |
| คนงาน   | -                          | ๑   | ๑    | ๑    | +๑                         | -    | -    |                              |
| <b>กองการศึกษา (๐๘)</b>   |                            |   |      |      |                            |      |      |                              |
| ผู้อำนวยการกองการศึกษา<br>นักบริหารงานการศึกษา ระดับต้น                 | ๑                          | ๑   | ๑    | ๑    | -                          | -    | -    |                              |
| หัวหน้าฝ่ายบริหารการศึกษา<br>นักบริหารงานการศึกษา ระดับต้น              | -                          | -   | ๑    | ๑    | -                          | +๑   | -    |                              |
| นักวิชาการศึกษา ปก./ชก.   | ๑                          | ๑   | ๑    | ๑    | -                          | -    | -    |                              |
| นักสันทนการ ปก./ชก.   | ๑                          | ๑   | ๑    | ๑    | -                          | -    | -    | ว่าง                         |
| เจ้าพนักงานการเงินและบัญชี ปง./ชง.                                      | ๑                          | ๑   | ๑    | ๑    | -                          | -    | -    |                              |
| <b>พนักงานจ้าง</b>  |                            |   |      |      |                            |      |      |                              |
| คนงาน   | ๑                          | ๑   | ๑    | ๑    | -                          | -    | -    |                              |
| ศูนย์พัฒนาเด็กเล็กเทศบาลตำบลค่าน้ำแซบ<br>ผู้อำนวยการศูนย์พัฒนาเด็กเล็ก  | -                          | ๑   | ๑    | ๑    | +๑                         | -    | -    | สรรหาเมื่อรับแจ้ง<br>จาก สก. |
| ครู   | ๑                          | ๑   | ๑    | ๑    | -                          | -    | -    | เงินอุดหนุน                  |

| ส่วนราชการ                         | กรอบ<br>อัตรา<br>กำลังเดิม | กรอบอัตราตำแหน่งที่คาดว่าจะต้องใช้ในช่วงระยะเวลา ๓ ปี<br>ข้างหน้า |           |           | อัตรากำลังคน<br>เพิ่ม / ลด |              |              | หมายเหตุ              |
|------------------------------------|----------------------------|---|-----------|-----------|----------------------------|--------------|--------------|-----------------------|
|                                    |                            | ๒๕๖๗  | ๒๕๖๘      | ๒๕๖๙      | ๒๕๖๗                       | ๒๕๖๘         | ๒๕๖๙         |                       |
| ครูผู้ช่วย                         | ๒                          | ๒   | ๒         | ๒         | -                          | -            | -            | ว่าง                  |
| <u>พนักงานจ้าง</u>                 |                            |   |           |           |                            |              |              |                       |
| ผู้ดูแลเด็ก(ทักษะ)                 | ๑                          | ๑   | ๑         | ๑         | -                          | -            | -            | เงินอุดหนุน           |
| ผู้ดูแลเด็ก(ทักษะ)                 | ๑                          | ๑   | ๑         | ๑         | -                          | -            | -            | เงิน อปท.             |
| <u>โรงเรียนเทศบาลบ้านค่านางรอย</u> |                            |   |           |           |                            |              |              |                       |
| ผู้อำนวยการสถานศึกษา               | ๑                          | ๑   | ๑         | ๑         | -                          | -            | -            | เงินอุดหนุน           |
| ครู                                | ๔                          | ๔   | ๔         | ๔         | -                          | -            | -            | เงินอุดหนุน           |
| <u>พนักงานจ้าง</u>                 |                            |   |           |           |                            |              |              |                       |
| ภารโรง                             | ๑                          | ๑   | ๑         | ๑         | -                          | -            | -            | -ว่าง-<br>เงินอุดหนุน |
| <b>หน่วยตรวจสอบภายใน(๑๒)</b>       |                            |   |           |           |                            |              |              |                       |
| นักวิชาการตรวจสอบภายใน             | ๑                          | ๑   | ๑         | ๑         | -                          | -            | -            |                       |
| <b>รวมทั้งสิ้น</b>                 | <b>๖๖</b>                  | <b>๖๙</b>   | <b>๗๑</b> | <b>๗๑</b> | <b>+๓</b>                  | <b>-๒/+๔</b> | <b>-๑/+๑</b> |                       |

๙. ภาวะค่าใช้จ่ายเกี่ยวกับเงินเดือนและประโยชน์ตอบแทนอื่น การวิเคราะห์การกำหนดอัตราค่าจ้างเพิ่มของเทศบาลตำบลคำน้ำแซบ

| ที่                        | ชื่อสายงาน                             | ระดับตำแหน่ง | จำนวนทั้งหมด | จำนวนที่มีอยู่ปัจจุบัน |              |             | อัตราตำแหน่งที่คาดว่าจะใช้ |      |      | อัตรากำลังคน |      |      | ภาวะค่าใช้จ่ายที่เพิ่มขึ้น (๓) |         |        | ค่าใช้จ่ายรวม (๔) |         |         | หมายเหตุ   |
|----------------------------|--|--------------|--------------|------------------------|--------------|-------------|----------------------------|------|------|--------------|------|------|--------------------------------|---------|--------|-------------------|---------|---------|------------|
|                            |  |              |              | จำนวนคน                | เงินเดือน(๑) | ตำแหน่ง (๒) | ในระยะเวลา ๓ปีข้างหน้า     |      |      | เพิ่ม/ลด     |      |      | ๒๕๖๗                           | ๒๕๖๘    | ๒๕๖๙   | ๒๕๖๗              | ๒๕๖๘    | ๒๕๖๙    |            |
|                            |  |              |              |                        |              |             | ๒๕๖๗                       | ๒๕๖๘ | ๒๕๖๙ | ๒๕๖๗         | ๒๕๖๘ | ๒๕๖๙ |                                |         |        |                   |         |         |            |
| ๑                          | ปลัดเทศบาล (นักบริหารงานท้องถิ่น)      | กลาง         | ๑            | ๑                      | ๕๔๘,๐๔๐      | ๑๖๘,๐๐๐     | ๑                          | ๑    | ๑    | -            | -    | -    | ๑๙,๖๘๐                         | ๑๙,๖๘๐  | ๑๙,๖๘๐ | ๗๓๕,๗๒๐           | ๗๕๕,๔๐๐ | ๗๗๕,๐๘๐ | ( ๔๘,๒๐๐ ) |
| ๒                          | รองปลัดเทศบาล(นักบริหารงานท้องถิ่น)    | ต้น          | ๑            | ๑                      | ๕๓๑,๓๖๐      | ๔๒,๐๐๐      | ๑                          | ๑    | ๑    | -            | -    | -    | ๑๗,๕๒๐                         | ๑๘,๐๐๐  | ๑๘,๐๐๐ | ๕๙๐,๘๘๐           | ๖๐๘,๘๘๐ | ๖๒๖,๘๘๐ | ( ๔๔,๒๘๐ ) |
| <b>สำนักปลัดเทศบาล(๑๑)</b> |  |              |              |                        |              |             |                            |      |      |              |      |      |                                |         |        |                   |         |         |            |
| ๓                          | หน.สำนักปลัดเทศบาล(นักบริหารงานทั่วไป) | ต้น          | ๑            | ๑                      | ๔๘๓,๑๒๐      | ๔๒,๐๐๐      | ๑                          | ๑    | ๑    | -            | -    | -    | ๑๕,๔๘๐                         | ๑๖,๐๘๐  | ๑๖,๖๘๐ | ๕๔๐,๖๐๐           | ๕๕๖,๖๘๐ | ๕๗๓,๓๖๐ | ( ๔๐,๒๖๐ ) |
| ๔                          | นักวิเคราะห์นโยบายและแผน               | ปก/ขม        | ๑            | ๑                      | ๔๒๙,๒๔๐      | -           | ๑                          | ๑    | ๑    | -            | -    | -    | ๑๓,๐๘๐                         | ๑๓,๒๐๐  | ๑๓,๔๔๐ | ๔๔๒,๓๒๐           | ๔๕๕,๕๒๐ | ๔๖๘,๙๖๐ | ( ๓๕,๗๗๐ ) |
| ๕                          | นักทรัพยากรบุคคล                       | ปก/ขม        | ๑            | ๑                      | ๒๗๑,๔๔๐      | -           | ๑                          | ๑    | ๑    | -            | -    | -    | ๑๑,๑๖๐                         | ๑๑,๒๘๐  | ๑๑,๗๖๐ | ๒๘๒,๖๐๐           | ๒๙๓,๘๘๐ | ๓๐๕,๖๔๐ | ( ๒๒,๖๒๐ ) |
| ๖                          | นิติกร                                 | ปก/ขม        | ๑            |                        | -            | -           | ๑                          | ๑    | ๑    | +๑           |      |      | ๓๕๕,๓๒๐                        | ๑๒,๐๐๐  | ๑๒,๐๐๐ | ๓๕๕,๓๒๐           | ๓๖๗,๓๒๐ | ๓๗๙,๓๒๐ | ( ๒๙,๖๑๐ ) |
| ๗                          | นักพัฒนาชุมชน                          | ปก/ขม        | ๑            | ๑                      | ๔๖๘,๙๖๐      | -           | ๑                          | ๑    | ๑    | -            | -    | -    | ๑๕,๑๖๐                         | ๑๕,๔๘๐  | ๑๖,๐๘๐ | ๔๘๓,๑๒๐           | ๔๙๘,๖๐๐ | ๕๑๔,๖๘๐ | ( ๓๙,๐๘๐ ) |
| ๘                          | นักประชาสัมพันธ์                       | ปก/ขม        | ๑            |                        | -            | -           | -                          | ๑    | ๑    | -            | +๑   | -    | -                              | ๓๕๕,๓๒๐ | ๑๒,๐๐๐ | -                 | ๓๕๕,๓๒๐ | ๓๖๗,๓๒๐ | ( ๒๙,๖๑๐ ) |
| ๙                          | เจ้าพนักงานประชาสัมพันธ์               | ปง/ขม        |              | ๑                      | ๒๖๙,๘๘๐      | -           | ๑                          | ๑    |      | -            | -    | -๑   | ๑๐,๕๖๐                         | ๑๐,๘๐๐  |        | ๒๘๐,๔๔๐           | ๒๙๑,๒๔๐ |         | ยุบเลิก    |
| ๑๐                         | เจ้าพนักงานธุรการ                      | ปง/ขม        | ๑            | ๑                      | ๒๕๔,๒๘๐      | -           | ๑                          | ๑    | ๑    | -            | -    | -    | ๑๐,๒๐๐                         | ๑๐,๕๖๐  | ๑๐,๘๐๐ | ๒๖๔,๔๘๐           | ๒๗๕,๐๔๐ | ๒๘๕,๘๔๐ | ( ๒๑,๑๙๐ ) |
| ๑๑                         | เจ้าพนักงานทะเบียน                     | ปง/ขม        | ๑            | ๑                      | ๑๘๙,๖๐๐      | -           | ๑                          | ๑    | ๑    | -            | -    | -    | ๙,๒๔๐                          | ๘,๘๘๐   | ๙,๐๐๐  | ๑๙๘,๘๘๐           | ๒๐๗,๗๒๐ | ๒๑๖,๗๒๐ | ( ๑๕,๘๐๐ ) |
| <b>ลูกจ้างประจำ</b>        |  |              |              |                        |              |             |                            |      |      |              |      |      |                                |         |        |                   |         |         |            |
| ๑๒                         | เจ้าพนักงานธุรการ                      | -            | ๑            | ๑                      | ๒๘๐,๐๘๐      | -           | ๑                          | ๐    | ๐    | -            | -๑   | -    | ๘,๘๘๐                          | -       | -      | ๒๘๘,๙๖๐           | -       | -       | ยุบเลิก    |
| <b>พนักงานจ้าง</b>         |  |              |              |                        |              |             |                            |      |      |              |      |      |                                |         |        |                   |         |         |            |
| ๑๓                         | ผู้ช่วยเจ้าพนักงานพัฒนาชุมชน           | -            | ๑            | ๑                      | ๑๖๖,๒๐๐      | -           | ๑                          | ๑    | ๑    | -            | -    | -    | ๖,๗๒๐                          | ๖,๙๖๐   | ๗,๒๐๐  | ๑๗๒,๙๒๐           | ๑๗๙,๘๘๐ | ๑๘๗,๐๘๐ | ( ๑๓,๘๕๐ ) |
| ๑๔                         | ผู้ช่วยเจ้าพนักงานทะเบียน              | -            | ๑            | ๑                      | ๒๑๘,๐๔๐      | -           | ๑                          | ๑    | ๑    | -            | -    | -    | ๘,๗๖๐                          | ๙,๑๒๐   | ๙,๔๘๐  | ๒๒๖,๘๐๐           | ๒๓๕,๙๒๐ | ๒๔๕,๔๐๐ | ( ๑๘,๑๗๐ ) |
| ๑๕                         | พนักงานขับรถยนต์(ทัักษ์ะ)              | -            | ๑            | ๑                      | ๒๐๓,๔๐๐      | -           | ๑                          | ๑    | ๑    | -            | -    | -    | ๘,๑๖๐                          | ๘,๕๒๐   | ๘,๘๘๐  | ๒๑๑,๕๖๐           | ๒๒๐,๐๘๐ | ๒๒๘,๙๖๐ | ( ๑๖,๙๕๐ ) |
| ๑๖                         | พนักงานขับรถยนต์(ทัักษ์ะ)              | -            | ๑            | ๑                      | ๑๘๘,๐๔๐      | -           | ๑                          | ๑    | ๑    | -            | -    | -    | ๗,๕๖๐                          | ๗,๙๒๐   | ๘,๑๖๐  | ๑๙๕,๖๐๐           | ๒๐๓,๕๒๐ | ๒๑๑,๖๘๐ | ( ๑๕,๖๗๐ ) |
| ๑๗                         | พนักงานขับรถยนต์(ทัักษ์ะ)              | -            | ๑            | ๑                      | ๑๘๐,๙๖๐      | -           | ๑                          | ๑    | ๑    | -            | -    | -    | ๗,๓๒๐                          | ๗,๕๖๐   | ๗,๙๒๐  | ๑๘๘,๒๘๐           | ๑๙๕,๘๔๐ | ๒๐๓,๗๖๐ | ( ๑๕,๐๘๐ ) |
| ๑๘                         | ภารโรง                                 | -            | ๑            | ๑                      | ๑๐๘,๐๐๐      | -           | ๑                          | ๑    | ๑    | -            | -    | -    | -                              | -       | -      | ๑๐๘,๐๐๐           | ๑๐๘,๐๐๐ | ๑๐๘,๐๐๐ | ( ๙,๐๐๐ )  |
| ๑๙                         | คนงาน                                  | -            | ๓            | ๓                      | ๓๒๔,๐๐๐      | -           | ๓                          | ๓    | ๓    | -            | -    | -    | -                              | -       | -      | ๓๒๔,๐๐๐           | ๓๒๔,๐๐๐ | ๓๒๔,๐๐๐ | ( ๒๗,๐๐๐ ) |

| ที่                | ชื่อสายงาน                              | ระดับตำแหน่ง | จำนวนทั้งหมด | จำนวนที่มีอยู่ปัจจุบัน |              |                      | อัตราตำแหน่งที่คาดว่าจะใช้<br>ในระยะเวลา ๓ปีข้างหน้า |      |      | อัตรากำลังคน<br>เพิ่ม/ลด |      |      | ภาระค่าใช้จ่ายที่เพิ่มขึ้น (๓) |         |         | ค่าใช้จ่ายรวม (๔) |         |         | หมายเหตุ   |
|--------------------|---|--------------|--------------|------------------------|--------------|----------------------|--|------|------|--------------------------|------|------|--------------------------------|---------|---------|-------------------|---------|---------|------------|
|                    |   |              |              | จำนวนคน                | เงินเดือน(๑) | เงินประจำตำแหน่ง (๒) | ๒๕๖๗   | ๒๕๖๘ | ๒๕๖๙ | ๒๕๖๗                     | ๒๕๖๘ | ๒๕๖๙ | ๒๕๖๗                           | ๒๕๖๘    | ๒๕๖๙    | ๒๕๖๗              | ๒๕๖๘    | ๒๕๖๙    |            |
|                    |   |              |              |                        |              |                      |  |      |      |                          |      |      |                                |         |         |                   |         |         |            |
| <b>กองคลัง(๐๔)</b> |   |              |              |                        |              |                      |  |      |      |                          |      |      |                                |         |         |                   |         |         |            |
| ๒๐                 | ผู้อำนวยการกองคลัง(นักบริหารงานการคลัง) | ต้น          | ๑            | ๑                      | ๔๖๒,๒๔๐      | ๔๒,๐๐๐               | ๑  | ๑    | ๑    | -                        | -    | -    | ๑๓,๓๒๐                         | ๑๕,๒๔๐  | ๑๕,๗๒๐  | ๕๑๗,๕๖๐           | ๕๓๒,๘๐๐ | ๕๔๘,๕๒๐ | ( ๓๘,๕๒๐ ) |
| ๒๑                 | นักวิชาการจัดเก็บรายได้                 | ปก/ชก        | ๑            | -                      | ๓๕๕,๓๒๐      | -                    | ๑  | ๑    | ๑    | -                        | -    | -    | ๑๒,๐๐๐                         | ๑๒,๐๐๐  | ๑๒,๐๐๐  | ๓๖๗,๓๒๐           | ๓๗๙,๓๒๐ | ๓๙๑,๓๒๐ | -          |
| ๒๒                 | นักวิชาการเงินและบัญชี                  | ปก/ชก.       | ๑            | -                      | ๓๕๕,๓๒๐      | -                    | ๑  | ๑    | ๑    | -                        | -    | -    | ๑๒,๐๐๐                         | ๑๒,๐๐๐  | ๑๒,๐๐๐  | ๓๖๗,๓๒๐           | ๓๗๙,๓๒๐ | ๓๙๑,๓๒๐ | -          |
| ๒๓                 | เจ้าพนักงานพัสดุ                        | ปม/ชง        | ๑            | ๑                      | ๑๖๘,๓๖๐      | -                    | ๑  | ๑    | ๑    | -                        | -    | -    | ๖,๔๘๐                          | ๖,๘๔๐   | ๖,๙๖๐   | ๑๗๔,๘๔๐           | ๑๘๑,๖๘๐ | ๑๘๘,๖๔๐ | ( ๑๔,๐๓๐ ) |
| <b>พนักงานจ้าง</b> |   |              |              |                        |              |                      |  |      |      |                          |      |      |                                |         |         |                   |         |         |            |
| ๒๔                 | ผู้ช่วยเจ้าพนักงานพัสดุ                 | -            | ๑            | ๑                      | ๑๕๙,๑๒๐      | -                    | ๑  | ๑    | ๑    | -                        | -    | -    | ๖,๓๖๐                          | ๖,๗๒๐   | ๖,๙๖๐   | ๑๖๕,๔๘๐           | ๑๗๒,๒๐๐ | ๑๗๙,๑๖๐ |            |
| ๒๕                 | ผู้ช่วยเจ้าพนักงานการเงินและบัญชี       | -            | ๑            | ๑                      | ๑๕๐,๖๐๐      | -                    | ๑  | ๑    | ๑    | -                        | -    | -    | ๖,๑๒๐                          | ๖,๓๖๐   | ๖,๔๘๐   | ๑๕๖,๗๒๐           | ๑๖๓,๐๘๐ | ๑๖๙,๕๖๐ | ( ๑๒,๕๕๐ ) |
| ๒๖                 | ผู้ช่วยเจ้าพนักงานจัดเก็บรายได้         | -            | ๑            | ๑                      | ๑๕๕,๑๖๐      | -                    | ๑  | ๑    | ๑    | -                        | -    | -    | ๖,๒๔๐                          | ๖,๔๘๐   | ๖,๗๒๐   | ๑๖๑,๔๐๐           | ๑๓๘,๐๐๐ | ๑๔๔,๗๒๐ | ( ๑๒,๙๓๐ ) |
| ๒๗                 | ผู้ช่วยเจ้าพนักงานธุรการ                | -            | ๑            | -                      | ๑๓๘,๐๐๐      | -                    | ๑  | ๑    | ๑    | -                        | -    | -    | -                              | ๕,๕๒๐   | ๕,๗๖๐   | ๑๓๘,๐๐๐           | ๑๔๓,๕๒๐ | ๑๔๙,๒๘๐ | -          |
| ๒๘                 | คนงาน                                   | -            | ๑            | ๑                      | ๑๐๘,๐๐๐      | -                    | ๑  | ๑    | ๑    | -                        | -    | -    | -                              | -       | -       | ๑๐๘,๐๐๐           | ๑๐๘,๐๐๐ | ๑๐๘,๐๐๐ | ( ๙,๐๐๐ )  |
| <b>กองช่าง(๐๕)</b> |   |              |              |                        |              |                      |  |      |      |                          |      |      |                                |         |         |                   |         |         |            |
| ๒๙                 | ผู้อำนวยการกองช่าง (นักบริหารงานช่าง)   | ต้น          | ๑            | ๑                      | ๔๙๐,๘๐๐      | ๔๒,๐๐๐               | ๑  | ๑    | ๑    | -                        | -    | -    | ๑๕,๗๒๐                         | ๑๖,๔๔๐  | ๑๖,๙๒๐  | ๕๔๘,๕๒๐           | ๕๖๔,๙๖๐ | ๕๘๑,๘๘๐ | ( ๔๐,๙๐๐ ) |
| ๓๐                 | หัวหน้าฝ่ายแบบแผนและก่อสร้าง            | ต้น          | ๑            | ๑                      | ๓๕๕,๓๒๐      | ๑๘,๐๐๐               | ๑  | ๑    | ๑    | -                        | -    | -    | ๑๒,๐๐๐                         | ๑๒,๐๐๐  | ๑๒,๐๐๐  | ๓๖๗,๓๒๐           | ๓๗๙,๓๒๐ | ๓๙๑,๓๒๐ | ( ๓๔,๑๑๐ ) |
| ๓๑                 | วิศวกรโยธา                              | ต้น          | ๑            | -                      | -            | -                    | -  | ๑    | ๑    | -                        | +๑   | -    | -                              | ๓๕๕,๓๒๐ | ๑๒,๐๐๐  | -                 | ๓๕๕,๓๒๐ | ๓๖๗,๓๒๐ | ( ๒๙,๖๑๐ ) |
| ๓๒                 | นายช่างโยธา                             | ปจ/ชง        | ๑            | ๑                      | ๓๔๑,๑๖๐      | -                    | ๑  | ๑    | ๑    | -                        | -    | -    | ๑๐,๙๒๐                         | ๑๑,๔๐๐  | ๑๑,๖๔๐  | ๓๕๒,๐๘๐           | ๓๖๓,๔๘๐ | ๓๗๕,๑๒๐ | ( ๒๘,๔๓๐ ) |
| ๓๓                 | นายช่างสำรวจ                            | ปจ/ชง        | -            | ๑                      | ๒๙๗,๙๐๐      | -                    | ๑  | -    | -    | -                        | -๑   | -    | ๙,๗๒๐                          | -       | -       | ๓๐๗,๖๒๐           | -       | -       | ยุบเลิก    |
| ๓๔                 | เจ้าพนักงานธุรการ                       | ปจ/ชง        | ๑            | ๑                      | ๒๙๑,๒๔๐      | -                    | ๑  | ๑    | ๑    | -                        | -    | -    | ๑๑,๐๔๐                         | ๑๑,๑๖๐  | ๑๑,๙๒๐  | ๓๐๒,๒๘๐           | ๓๑๓,๔๔๐ | ๓๒๔,๓๖๐ | ( ๒๔,๒๗๐ ) |
| <b>พนักงานจ้าง</b> |   |              |              |                        |              |                      |  |      |      |                          |      |      |                                |         |         |                   |         |         |            |
| ๓๕                 | ผู้ช่วยนายช่างไฟฟ้า                     | -            | ๑            | ๑                      | ๑๗๐,๐๔๐      | -                    | ๑  | ๑    | ๑    | -                        | -    | -    | ๖,๘๔๐                          | ๗,๐๘๐   | ๗,๔๔๐   | ๑๗๖,๘๘๐           | ๑๘๓,๙๖๐ | ๑๙๑,๔๐๐ | ( ๑๔,๑๗๐ ) |
| ๓๖                 | ผู้ช่วยนายช่างโยธา                      | -            | ๑            | ๑                      | ๑๓๘,๐๐๐      | -                    | ๑  | ๑    | ๑    | -                        | -    | -    | ๕,๕๒๐                          | ๕,๖๔๐   | ๖,๐๐๐   | ๑๔๓,๕๒๐           | ๑๔๙,๑๖๐ | ๑๕๕,๑๖๐ | ( ๑๑,๕๐๐ ) |
| ๓๗                 | คนงาน                                   | -            | ๔            | ๔                      | ๔๓๒,๐๐๐      | -                    | ๔  | ๔    | ๔    | -                        | -    | -    | -                              | -       | -       | ๔๓๒,๐๐๐           | ๔๓๒,๐๐๐ | ๔๓๒,๐๐๐ | ( ๓๖,๐๐๐ ) |
| ๓๘                 | คนงาน                                   | -            | ๑            | -                      | -            | -                    | -  | ๑    | ๑    | -                        | +๑   | -    | -                              | ๑๐๘,๐๐๐ | -       | -                 | ๑๐๘,๐๐๐ | ๑๐๘,๐๐๐ |            |
| ๔๐                 | คนงาน                                   | -            | ๑            | -                      | -            | -                    | -  | -    | ๑    | -                        | -    | +๑   | -                              | -       | ๑๐๘,๐๐๐ | -                 | -       | ๑๐๘,๐๐๐ |            |



| ที่                          | ชื่อสายงาน                                 | ระดับ<br>ตำแหน่ง | จำนวน<br>ทั้งหมด | จำนวนที่มีอยู่ปัจจุบัน |                   |                          | อัตราตำแหน่งที่คาดว่าจะใช้<br>ในระยะเวลา ๓ปีข้างหน้า |           |           | อัตรากำลังคน<br>เพิ่ม/ลด |             |              | ภาระค่าใช้จ่ายที่เพิ่มขึ้น (๓) |                  |                | ค่าใช้จ่ายรวม (๔) |                   |                   | หมายเหตุ          |
|------------------------------|--|------------------|------------------|------------------------|-------------------|--------------------------|--|-----------|-----------|--------------------------|-------------|--------------|--------------------------------|------------------|----------------|-------------------|-------------------|-------------------|-------------------|
|                              |  |                  |                  | จำนวนคน                | เงินเดือน(๑)      | เงินประจำ<br>ตำแหน่ง (๒) | ๒๕๖๗   | ๒๕๖๘      | ๒๕๖๙      | ๒๕๖๗                     | ๒๕๖๘        | ๒๕๖๙         | ๒๕๖๗                           | ๒๕๖๘             | ๒๕๖๙           | ๒๕๖๗              | ๒๕๖๘              | ๒๕๖๙              |                   |
|                              |  |                  |                  |                        |                   |                          |  |           |           |                          |             |              |                                |                  |                |                   |                   |                   |                   |
| <b>พนักงานจ้าง</b>           |  |                  |                  |                        |                   |                          |  |           |           |                          |             |              |                                |                  |                |                   |                   |                   |                   |
| ๖๐                           | ผู้ดูแลเด็ก(ทักษะ)                         | -                | ๑                | ๑                      | ๐                 | ๐                        | ๑  | ๑         | ๑         | -                        | -           | -            | -                              | -                | -              | -                 | -                 | -                 | เงินอุดหนุน       |
| ๖๑                           | ผู้ดูแลเด็ก(ทักษะ)                         | -                | ๑                | ๑                      | ๙,๗๘๐             | ๐                        | ๑  | ๑         | ๑         | -                        | -           | -            | ๔,๘๐๐                          | ๔,๙๒๐            | ๕,๑๖๐          | ๑๔,๕๘๐            | ๑๙,๕๐๐            | ๒๔,๖๖๐            | จ่ายจากเงินรายได้ |
| <b>รร.เทศบาลบ้านคำนางรวย</b> |  |                  |                  |                        |                   |                          |  |           |           |                          |             |              |                                |                  |                |                   |                   |                   |                   |
| ๖๒                           | ผู้อำนวยการสถานศึกษา                       | -                | ๑                | ๑                      | ๐                 | ๐                        | ๑  | ๑         | ๑         | -                        | -           | -            | -                              | -                | -              | -                 | -                 | -                 | เงินอุดหนุน       |
| ๖๓                           | ครู  | -                | ๔                | ๕                      | ๐                 | ๐                        | ๔  | ๔         | ๔         | -                        | -           | -            | -                              | -                | -              | -                 | -                 | -                 | เงินอุดหนุน       |
| <b>พนักงานจ้าง</b>           |  |                  |                  |                        |                   |                          |  |           |           |                          |             |              |                                |                  |                |                   |                   |                   |                   |
| ๖๔                           | ภารโรง(โรงเรียน)                           | -                | ๑                | ๑                      | ๐                 | ๐                        | ๑  | ๑         | ๑         | -                        | -           | -            | ๐                              | ๐                | ๐              | ๐                 | ๐                 | ๐                 | เงินอุดหนุน       |
| <b>หน่วยตรวจสอบภายใน(๑๒)</b> |  |                  |                  |                        |                   |                          |  |           |           |                          |             |              |                                |                  |                |                   |                   |                   |                   |
| ๖๕                           | นักวิชาการตรวจสอบภายใน                     | ปก/ชก            | ๑                | ๑                      | ๓๒๙,๗๖๐           | ๐                        | ๑  | ๑         | ๑         | -                        | -           | -            | ๑๒,๙๖๐                         | ๑๓,๔๔๐           | ๑๓,๓๒๐         | ๓๔๒,๗๒๐           | ๓๕๖,๑๖๐           | ๓๖๙,๔๘๐           | ( ๒๗,๔๘๐ )        |
| (๕)                          | <b>รวม</b>                                 |                  | <b>๗๒</b>        | <b>๖๑</b>              | <b>๑๓,๓๑๕,๘๐๐</b> | <b>๔๓๘,๐๐๐</b>           | <b>๖๙</b>  | <b>๗๑</b> | <b>๗๒</b> | <b>+๓</b>                | <b>-๒/๔</b> | <b>-๑/+๓</b> | <b>๘๙๒,๒๒๐</b>                 | <b>๑,๖๔๖,๑๐๐</b> | <b>๖๘๗,๗๒๒</b> | <b>๑๔,๕๘๖,๔๒๐</b> | <b>๑๙,๕๓๑,๓๐๐</b> | <b>๑๙,๙๒๗,๗๗๒</b> |                   |
| (๖)                          | <b>ประมาณการประโยชน์ตอบแทนอื่น ๑๕ %</b>    |                  |                  |                        |                   |                          |  |           |           |                          |             |              |                                |                  |                | <b>๒,๑๘๗,๙๖๓</b>  | <b>๒,๓๒๙,๖๙๕</b>  | <b>๒,๓๘๙,๑๖๖</b>  |                   |
| (๗)                          | <b>รวมเป็นค่าใช้จ่ายบุคคลทั้งสิ้น</b>      |                  |                  |                        |                   |                          |  |           |           |                          |             |              |                                |                  |                | <b>๑๖,๗๗๔,๓๘๓</b> | <b>๑๗,๘๖๐,๙๙๕</b> | <b>๑๘,๓๑๖,๙๓๘</b> |                   |
| (๘)                          | <b>ร้อยละ ๔๐ จากงบประมาณรายจ่ายประจำปี</b> |                  |                  |                        |                   |                          |  |           |           |                          |             |              |                                |                  |                | <b>๒๘.๙๐</b>      | <b>๒๙.๓๑</b>      | <b>๒๘.๖๓</b>      |                   |

**หมายเหตุ :** ฐานการคำนวณงบประมาณรายจ่ายประจำปี พ.ศ.๒๕๖๗ ให้ใช้ข้อบัญญัติ/เทศบัญญัติงบประมาณรายจ่ายประจำปี พ.ศ.๒๕๖๖ และฉบับเพิ่มเติมที่ประกาศใช้มาประมาณการเพิ่มขึ้นไม่เกินร้อยละ ๕

เพื่อเป็นฐานการคำนวณ สำหรับงบประมาณรายจ่ายประจำปี พ.ศ.๒๕๖๘ และ พ.ศ.๒๕๖๙ ให้ประมาณการบวกเพิ่มขึ้นอีกไม่เกินร้อยละ ๕ เพื่อเป็นฐานคำนวณภาระค่าใช้จ่ายด้านการบริหารงานบุคคล

ตามมาตรา ๓๕ แห่งพระราชบัญญัติระเบียบบริหารงานบุคคลส่วนท้องถิ่น พ.ศ.๒๕๔๒ สำหรับองค์กรปกครองส่วนท้องถิ่นใดที่มีงบประมาณรายจ่ายเฉพาะการเกี่ยวกับการประปา ไฟฟ้า สถานีขนส่ง

หรือกิจการสาธารณูปโภค และได้ตั้งงบประมาณไว้ในข้อบัญญัติ /เทศบัญญัติให้นำมารวมเป็นฐานการคำนวณภาระค่าใช้จ่ายด้านการบริหารงานบุคคลด้วย ดังนี้

- ฐานการคำนวณงบประมาณรายจ่ายประจำปี พ.ศ.๒๕๖๗ ให้ประมาณการเพิ่มขึ้นร้อยละ ๕ ของงบประมาณรายจ่ายประจำปี ๒๕๖๖ ๕๕,๒๗๑,๙๑๓ ( บาท)

งบประมาณรายจ่ายประจำปี ๒๕๖๗ จำนวน ๕๘,๐๓๕,๕๐๙ บาท (๕๕,๒๗๑,๙๑๓X๕%) + ๕๕,๒๗๑,๙๑๓ = ๕๘,๐๓๕,๕๐๙

- ฐานการคำนวณงบประมาณรายจ่ายประจำปี พ.ศ.๒๕๖๘ ให้ประมาณการเพิ่มขึ้นร้อยละ ๕ ของงบประมาณรายจ่ายประจำปี ๒๕๖๗ (๕๘,๐๓๕,๕๐๙ บาท)

งบประมาณรายจ่ายประจำปี ๒๕๖๘ จำนวน ๖๐,๙๓๗,๒๘๔ บาท (๕๘,๐๓๕,๕๐๙X๕%) + ๕๘,๐๓๕,๕๐๙ = ๖๐,๙๓๗,๒๘๔

- ฐานการคำนวณงบประมาณรายจ่ายประจำปี พ.ศ.๒๕๖๙ ให้ประมาณการเพิ่มขึ้นร้อยละ ๕ ของงบประมาณรายจ่ายประจำปี ๒๕๖๘ (๖๐,๙๓๗,๒๘๔ บาท)

งบประมาณรายจ่ายประจำปี ๒๕๖๙ จำนวน ๖๓,๙๘๔,๑๔๘ บาท (๖๐,๙๓๗,๒๘๔X๕%) + ๖๐,๙๓๗,๒๘๔ = ๖๓,๙๘๔,๑๔๘

| ที่ | ชื่อสายงาน | ระดับ<br>ตำแหน่ง | จำนวน<br>ทั้งหมด | จำนวนที่มีอยู่ปัจจุบัน |              |                          | อัตราตำแหน่งที่คาดว่าจะใช้<br>ในระยะเวลา ๓ปีข้างหน้า |      |      | อัตรากำลังคน<br>เพิ่ม/ลด |      |      | ภาระค่าใช้จ่ายที่เพิ่มขึ้น (๓) |      |      | ค่าใช้จ่ายรวม (๔) |      |      | หมายเหตุ |
|-----|------------|------------------|------------------|------------------------|--------------|--------------------------|--|------|------|--------------------------|------|------|--------------------------------|------|------|-------------------|------|------|----------|
|     |            |                  |                  | จำนวนคน                | เงินเดือน(๑) | เงินประจำ<br>ตำแหน่ง (๒) | ๒๕๖๗   | ๒๕๖๘ | ๒๕๖๙ | ๒๕๖๗                     | ๒๕๖๘ | ๒๕๖๙ | ๒๕๖๗                           | ๒๕๖๘ | ๒๕๖๙ | ๒๕๖๗              | ๒๕๖๘ | ๒๕๖๙ |          |
|     |            |                  |                  |                        |              |                          |  |      |      |                          |      |      |                                |      |      |                   |      |      |          |

: ข้าราชการภายใน ลูกจ้างประจำภายใน รวมถึงข้าราชการครู บุคลากรทางการศึกษา ลูกจ้างประจำ และพนักงานจ้าง ที่ได้รับงบเงินอุดหนุนที่จ่ายเป็นเงินเดือน ค่าจ้าง ให้ระบุข้อมูลรอบตำแหน่งและจำนวนผู้ดำรงตำแหน่งไว้ในแผนอัตรากำลัง แต่ไม่ต้องนำมาคิดรวมเป็นภาระค่าใช้จ่ายด้านการบริหารงานบุคคลตามมาตรา ๓๕ แห่งพระราชบัญญัติระเบียบบริหารงานบุคคลส่วนท้องถิ่น พ.ศ.๒๕๕๒ (ตำแหน่งแถบสีคลุม)

: ข้าราชการครู พนักงานครูหรือบุคลากรทางการศึกษาที่องค์กรปกครองส่วนท้องถิ่นกำหนดตำแหน่งเพิ่มโดยใช้งบประมาณขององค์กรปกครองส่วนท้องถิ่นจ่ายเป็นเงินเดือนค่าตอบแทนตามหนังสือกรมส่งเสริมการปกครองส่วนท้องถิ่นที่ มท ๐๘๐๙.๔/๖๘๔๙ ลงวันที่ ๕ มีนาคม ๒๕๖๒ เรื่อง การกำหนดเลขที่ตำแหน่งของข้าราชการครู/พนักงานครูในสถานศึกษาและศูนย์พัฒนาเด็กเล็กขององค์กรปกครองส่วนท้องถิ่นให้นำมาคำนวณเป็นภาระค่าใช้จ่ายด้านการบริหารงานบุคคลตามมาตรา ๓๕ แห่งพระราชบัญญัติระเบียบบริหารงานบุคคลส่วนท้องถิ่น พ.ศ.๒๕๕๒ ด้วย

: ให้บันทึกข้อมูลเรียงลำดับรหัสส่วนราชการ (สำนัก กอง หรือส่วนราชการที่เรียกชื่ออย่างอื่น ) ในองค์กรปกครองส่วนท้องถิ่นนั้น

\*ข้อมูลเงินเดือน (๑) ต้องมีจำนวนตรงกับข้อมูลในช่องเงินเดือนของบัญชีแสดงจัดคนลงสู่ตำแหน่งและการกำหนดเลขที่ตำแหน่งในส่วนราชการ

\*ข้อมูลในช่องเงินประจำตำแหน่ง (๒) ต้องมีจำนวนตรงกับข้อมูลในช่องเงินประจำตำแหน่งของบัญชีแสดงจัดคนลงสู่ตำแหน่งและการกำหนดเลขที่ตำแหน่งในส่วนราชการ





















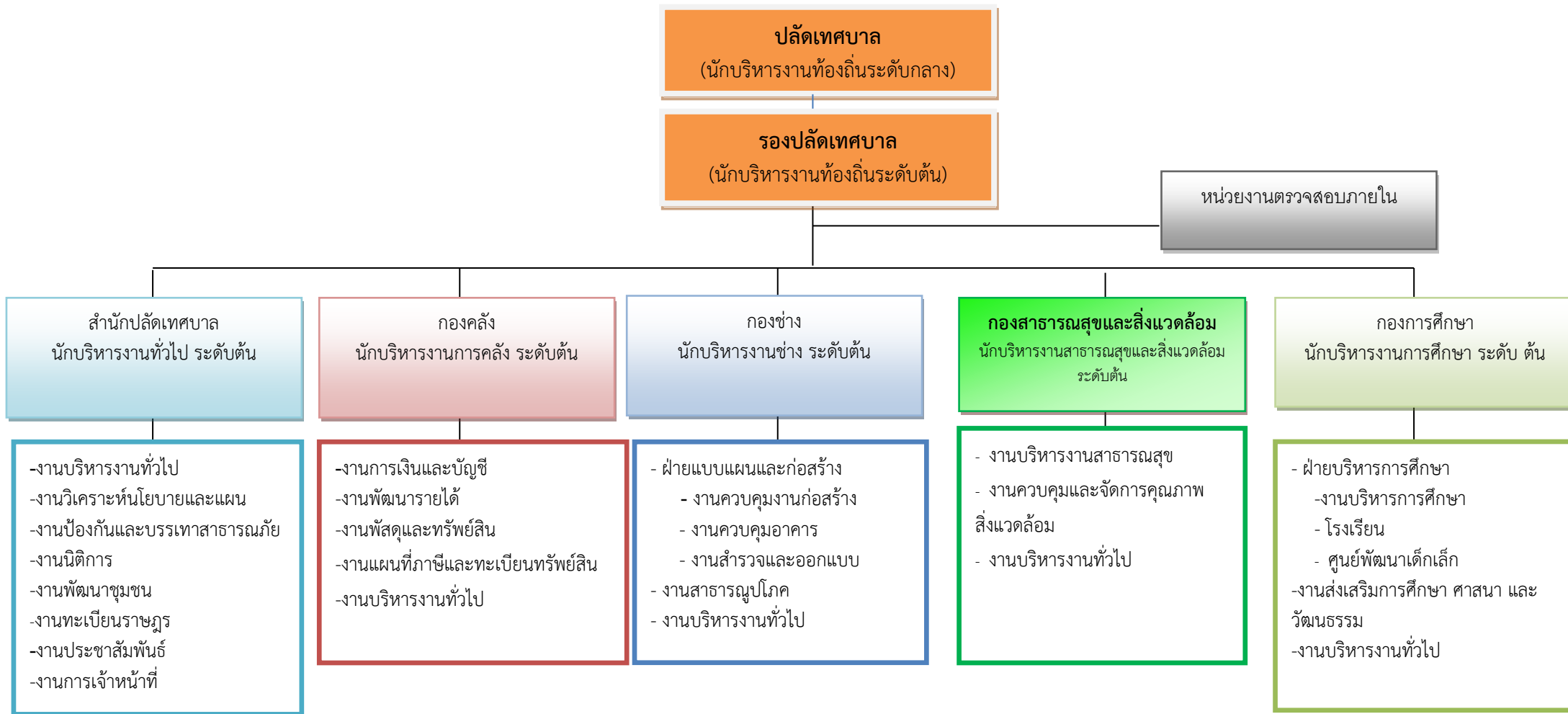




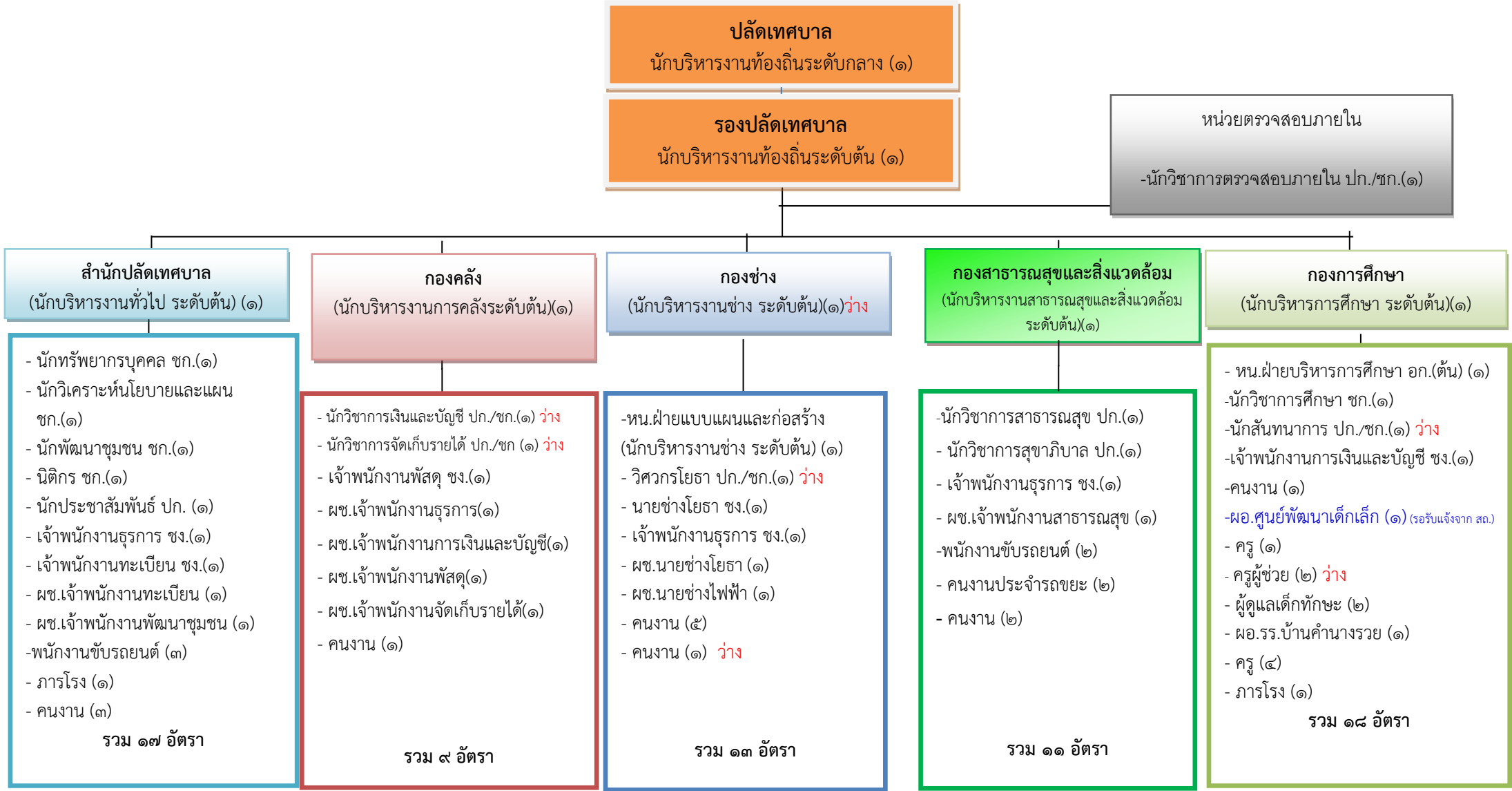


# ๑๐. แผนภูมิโครงสร้างการแบ่งส่วนราชการตามแผนอัตรากำลัง ๓ ปี

## โครงสร้างเทศบาลตำบลค้ำน้ำแซบ

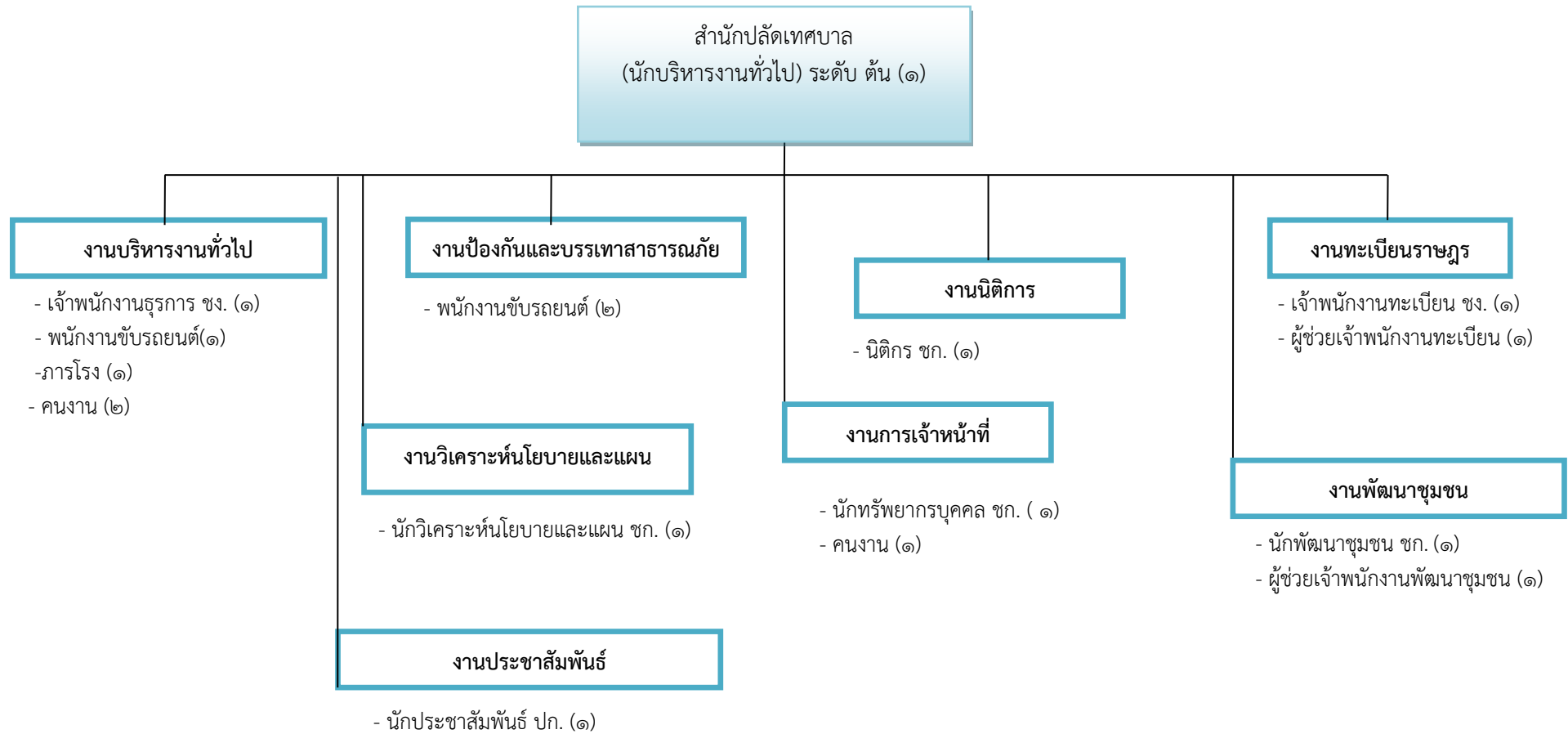


## โครงสร้างอัตรากำลังเทศบาลตำบลคำน้ำแซบ



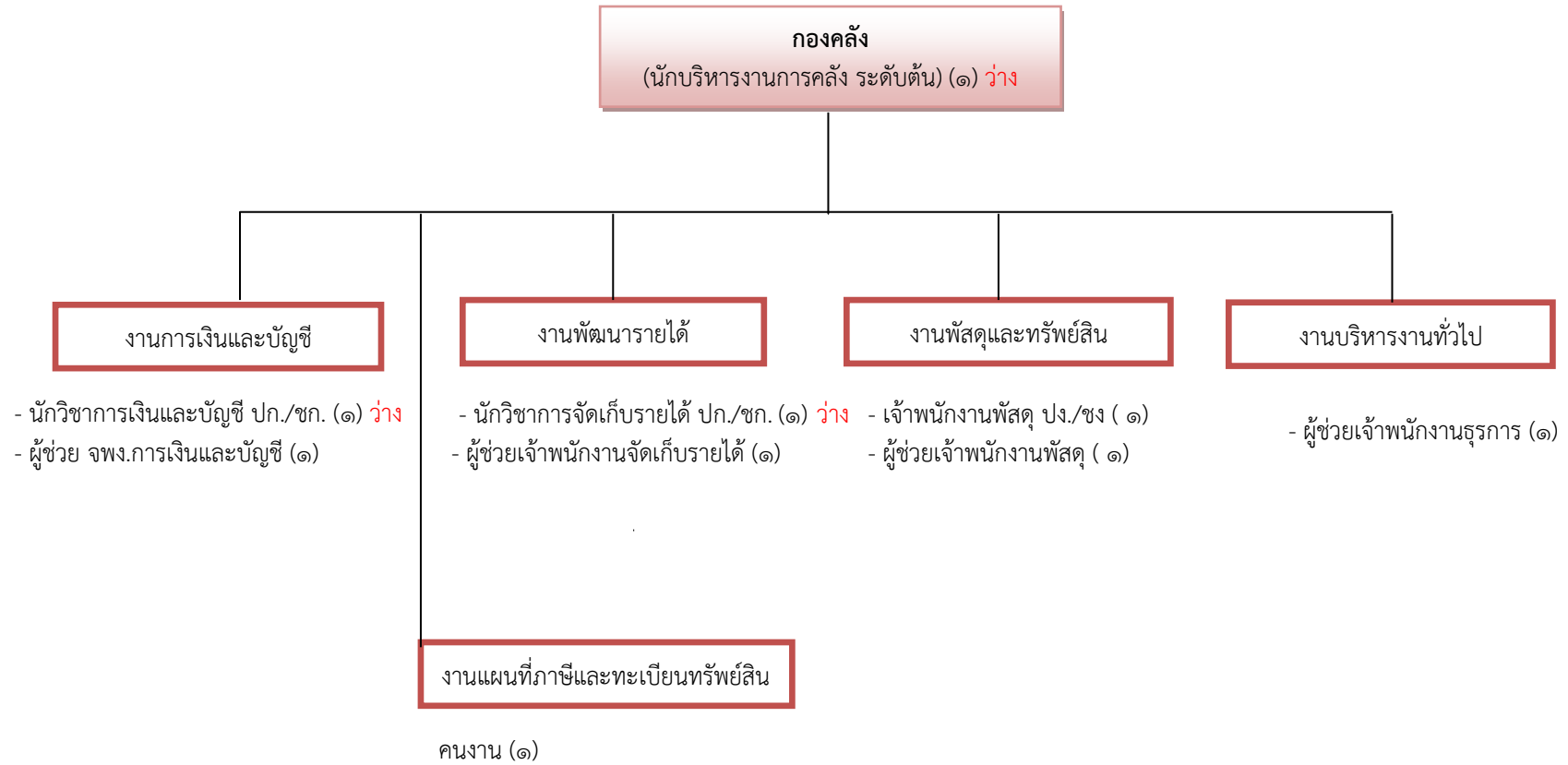
| ระดับ | บริหารท้องถิ่น (สูง) | บริหารท้องถิ่น (กลาง) | บริหารท้องถิ่น (ต้น) | อำนาจการท้องถิ่น (สูง) | อำนาจการท้องถิ่น (กลาง) | อำนาจการท้องถิ่น (ต้น) | วิชาการ (ชข.) | วิชาการ (ชพ.) | วิชาการ (ชก.) | วิชาการ (ปก.) | ทั่วไป (อส.) | ทั่วไป (ชง.) | ทั่วไป (ปง.) | ลูกจ้างประจำ | บริหารสถานศึกษา | ครู (คศ.๒) | ครู (คศ.๑) | ครูมช. (ว่าง) | พนักงานจ้าง |           | รวม |
|-------|----------------------|-----------------------|----------------------|------------------------|-------------------------|------------------------|---------------|---------------|---------------|---------------|--------------|--------------|--------------|--------------|-----------------|------------|------------|---------------|-------------|-----------|-----|
|       |                      |                       |                      |                        |                         |                        |               |               |               |               |              |              |              |              |                 |            |            |               | ทั่วไป      | ภารกิจการ |     |
| จำนวน | -                    | ๑                     | ๑                    | -                      | -                       | ๗                      | -             | -             | ๖             | ๗             | -            | ๗            | -            | -            | ๒               | ๑          | ๔          | ๒             | ๑๗          | ๑๖        | ๗๑  |

## โครงสร้างสำนักปลัดเทศบาล



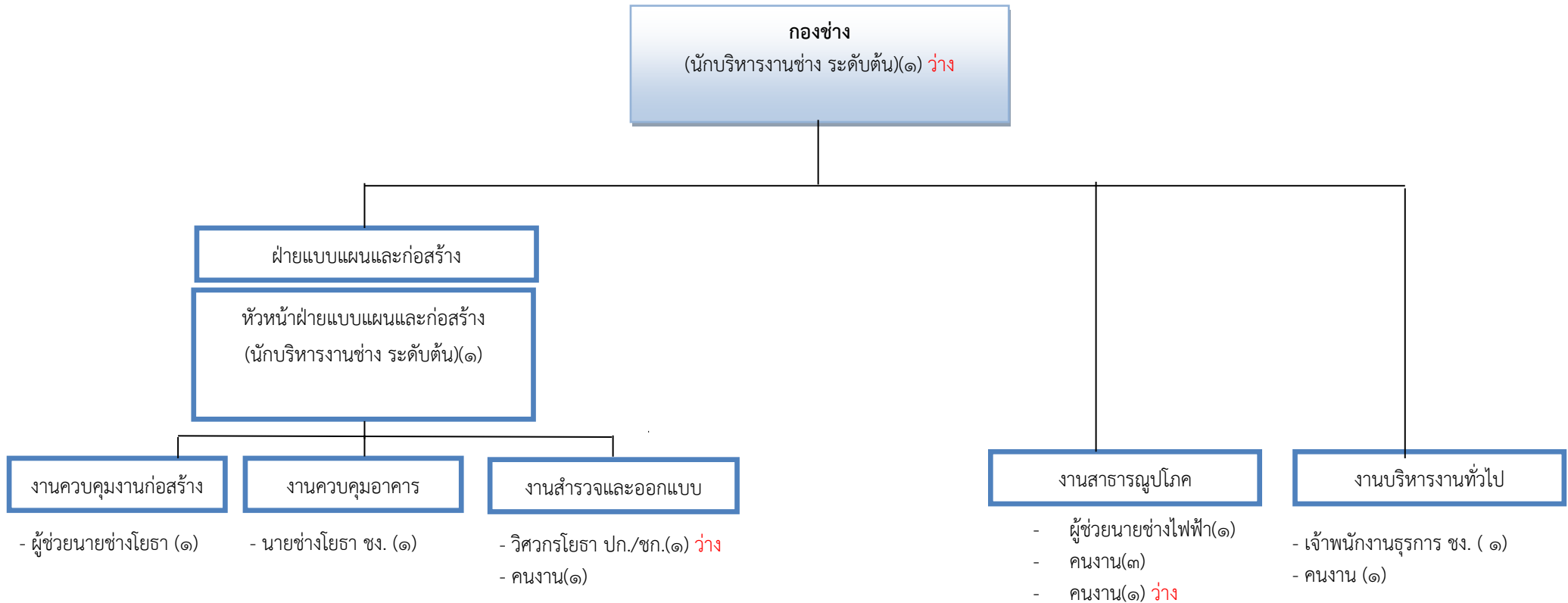
| ระดับ | อำนาจการท้องถิ่น |      |     | วิชาการ    |          |               |           | ทั่วไป     |          |        | ลูกจ้างประจำ | พนักงานจ้าง |        | รวม |
|-------|------------------|------|-----|------------|----------|---------------|-----------|------------|----------|--------|--------------|-------------|--------|-----|
|       | ต้น              | กลาง | สูง | ปฏิบัติการ | ชำนาญการ | ชำนาญการพิเศษ | เชี่ยวชาญ | ปฏิบัติงาน | ชำนาญงาน | อาวุโส |              | ภารกิจ      | ทั่วไป |     |
| จำนวน | ๑                | -    | -   | ๑          | ๔        | -             | -         | -          | ๒        | -      | -            | ๕           | ๔      | ๑๗  |

## โครงสร้างกองคลัง



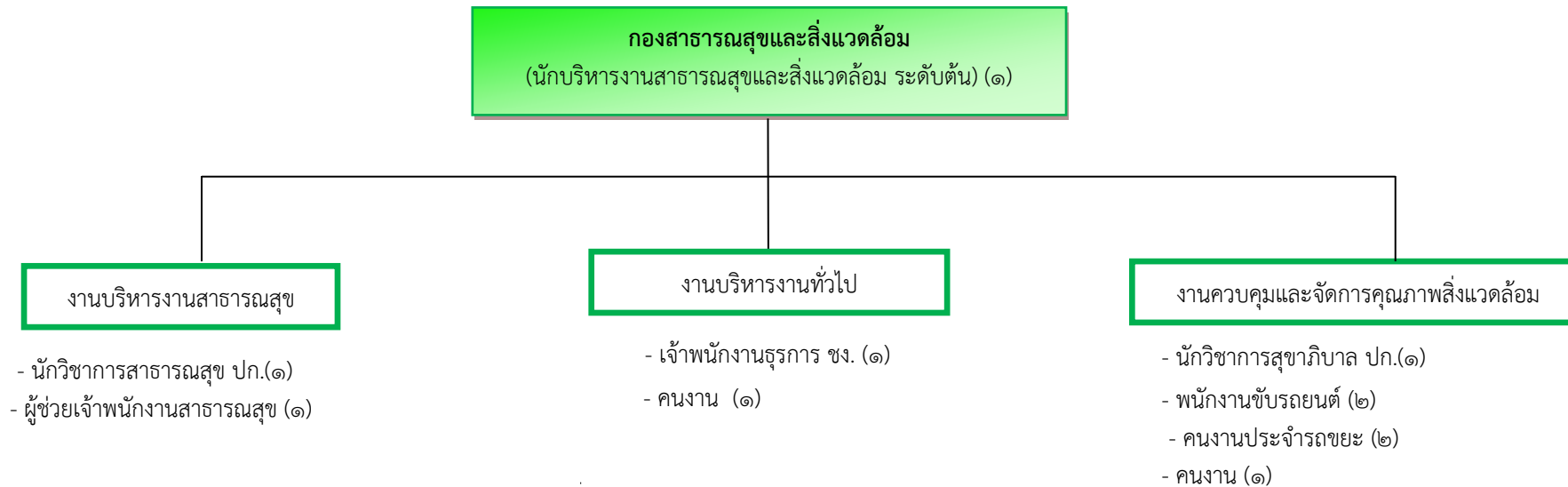
| ระดับ | อำนาจการท้องถิ่น |      |     | วิชาการ    |          |               |           | ทั่วไป     |          |        | ลูกจ้างประจำ | พนักงานจ้าง |        | รวม |
|-------|------------------|------|-----|------------|----------|---------------|-----------|------------|----------|--------|--------------|-------------|--------|-----|
|       | ต้น              | กลาง | สูง | ปฏิบัติการ | ชำนาญการ | ชำนาญการพิเศษ | เชี่ยวชาญ | ปฏิบัติงาน | ชำนาญงาน | อาวุโส |              | ภารกิจ      | ทั่วไป |     |
| จำนวน | ๑                | -    | -   | ๑          | ๑        | -             | -         | ๑          | -        | -      | -            | ๔           | ๑      | ๕   |

## โครงสร้างกองช่าง



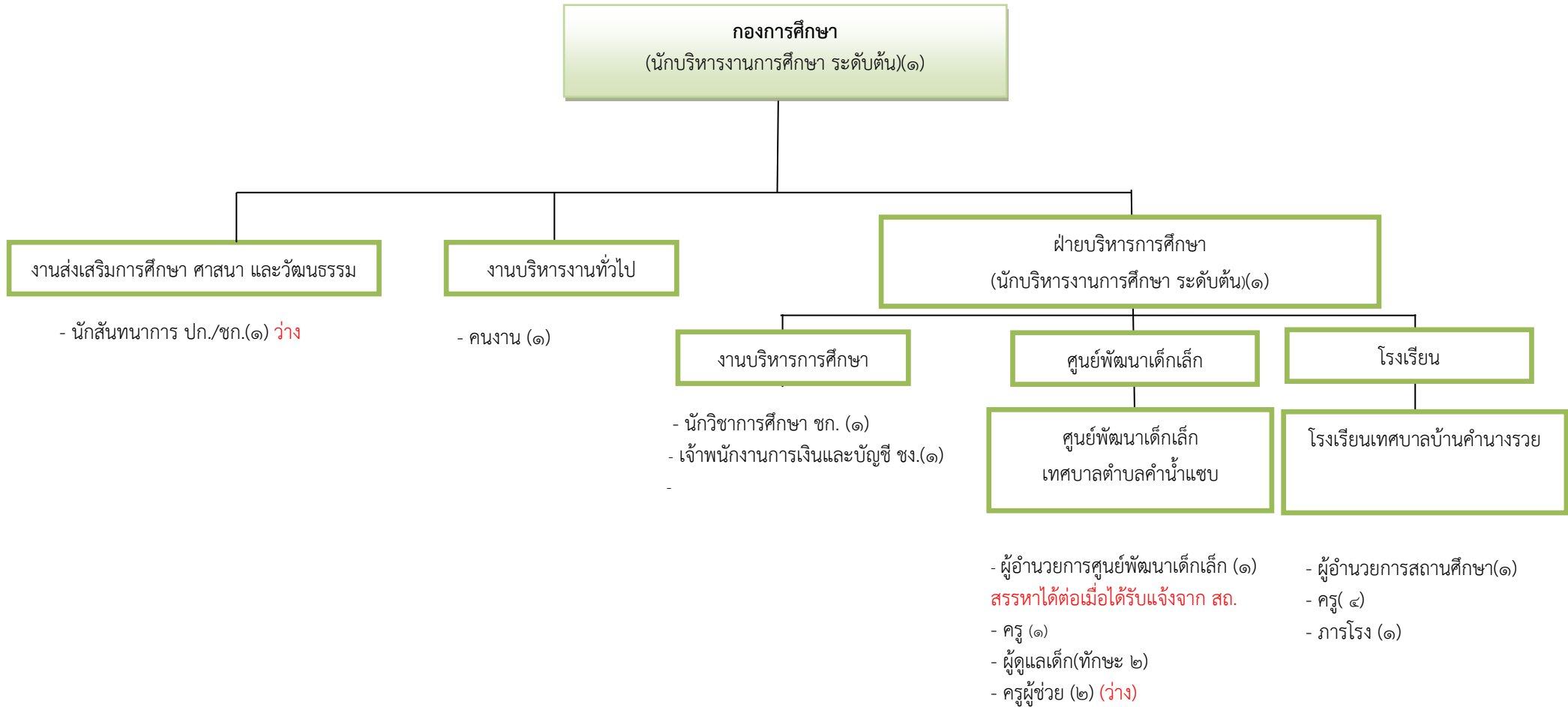
| ระดับ | อำนาจการท้องถิ่น |      |     | วิชาการ    |          |               |           | ทั่วไป     |          |        | ลูกจ้างประจำ | พนักงานจ้าง |        | รวม |
|-------|------------------|------|-----|------------|----------|---------------|-----------|------------|----------|--------|--------------|-------------|--------|-----|
|       | ต้น              | กลาง | สูง | ปฏิบัติการ | ชำนาญการ | ชำนาญการพิเศษ | เชี่ยวชาญ | ปฏิบัติงาน | ชำนาญงาน | อาวุโส |              | ภารกิจ      | ทั่วไป |     |
| จำนวน | ๒                | -    | -   | ๑          | -        | -             | -         | -          | ๒        | -      | -            | ๒           | ๖      | ๑๓  |

## โครงสร้างกองสาธารณสุขและสิ่งแวดล้อม



| ระดับ | อำนาจการท้องถิ่น |      |     | วิชาการ    |          |               |           | ทั่วไป     |          |        | ลูกจ้างประจำ | พนักงานจ้าง |        | รวม |
|-------|------------------|------|-----|------------|----------|---------------|-----------|------------|----------|--------|--------------|-------------|--------|-----|
|       | ต้น              | กลาง | สูง | ปฏิบัติการ | ชำนาญการ | ชำนาญการพิเศษ | เชี่ยวชาญ | ปฏิบัติงาน | ชำนาญงาน | อาวุโส |              | ภารกิจ      | ทั่วไป |     |
| จำนวน | ๑                | -    | -   | ๒          | -        | -             | -         | -          | ๑        | -      | -            | ๓           | ๔      | ๑๑  |

## โครงสร้างกองการศึกษา



| ระดับ | อำนาจการท้องถิ่น |      |     | วิชาการ    |          |               |           | ทั่วไป     |          |        | บริหาร<br>สถานศึกษา | สายงานการสอน |     | ลูกจ้าง<br>ประจำ | พนักงานจ้าง |        | รวม |
|-------|------------------|------|-----|------------|----------|---------------|-----------|------------|----------|--------|---------------------|--------------|-----|------------------|-------------|--------|-----|
|       | ต้น              | กลาง | สูง | ปฏิบัติการ | ชำนาญการ | ชำนาญการพิเศษ | เชี่ยวชาญ | ปฏิบัติงาน | ชำนาญงาน | อาวุโส |                     | ครูผู้ช่วย   | ครู |                  | ภารกิจ      | ทั่วไป |     |
|       |                  |      |     |            |          |               |           |            |          |        | -                   |              |     |                  |             |        |     |
| จำนวน | ๒                | -    | -   | ๑          | ๑        | -             | -         | -          | ๑        | -      | ๒                   | ๒            | ๕   | -                | ๒           | ๒      | ๑๘  |



